

# **Uma revista portuguesa numa editora estrangeira**

**João Carlos Winck**

**Editor Chefe RPP**



**FACULDADE DE MEDICINA  
DA UNIVERSIDADE DO PORTO**

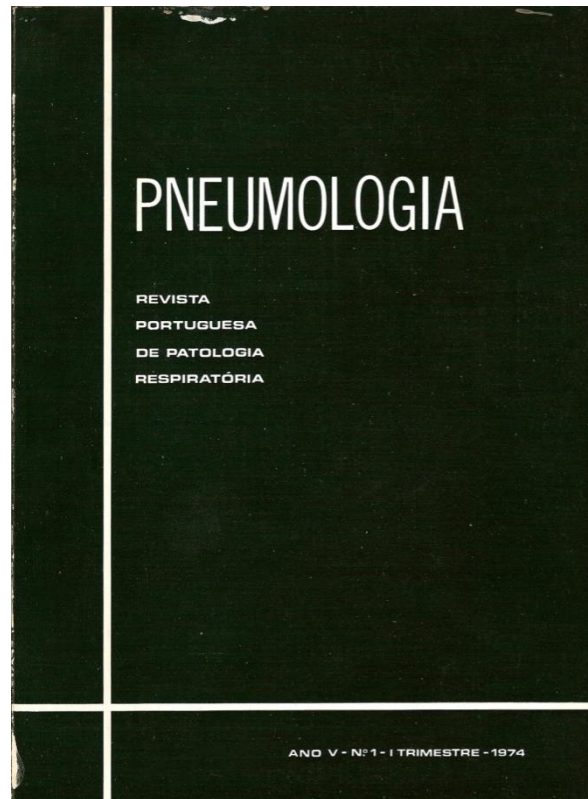


**Sociedade  
Portuguesa de  
Pneumologia**

# Agenda

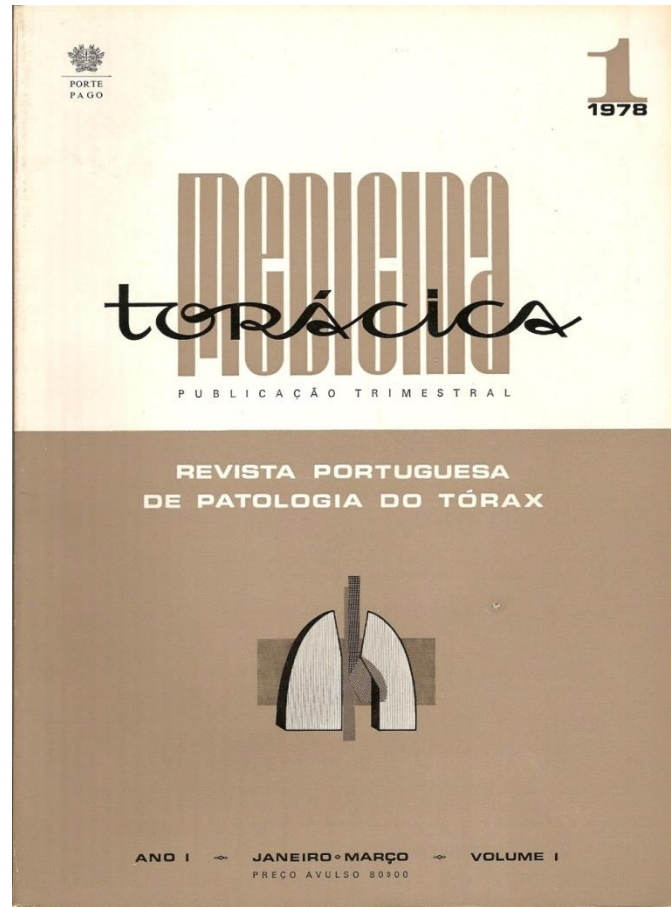
- Breve história das Revistas «Pneumológicas»
- Percurso da novo Corpo Editorial
- Dados da RPP «online»
- O Fator de Impacto
- O desempenho da RPP e o do ERJ

# Publicações Científicas da Pneumologia em Portugal-1969-1995



1969-«Pneumologia-revista Portuguesa da Patologia Respiratória»-bilingue-Director: Thomé Villar

# Publicações Científicas da Pneumologia em Portugal-1969-1995



1978-«Medicina Torácica»- Director: Thomé Villar

# Publicações Científicas da Pneumologia em Portugal-1969-1995

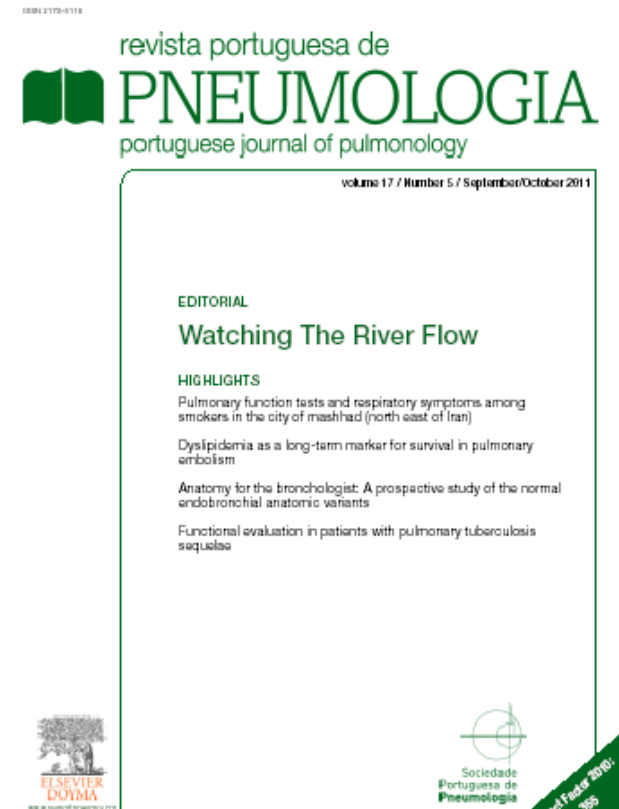


1980-«Arquivos SPPR»-órgão oficial SPPR

# A Revista Portuguesa de Pneumologia



Jan-fev 2005



Nov-dez 2010

# História da Revista Portuguesa de Pneumologia

- 2003-Indexação na PubMed
- 2005-Primeira Edição Online (Bilingue)
- 2010-Adesão à Elsevier (Nov-Dez)
- 2011-Primeiro Fator de Impacto

#### EDITOR-CHEFE

João Carlos Winck

#### EDITOR ASSOCIADO

António Morais

#### CONSELHO EDITORIAL

Cristina Bárbara, M Fontes Baganha, A Bugalho de Almeida,  
Ricardo Amorim Correia (*Belo Horizonte*), Marta Drummond,  
Maria João Marques Gomes, Venceslau Hespanhol,  
Geraldo Lorenzi-Filho (*São Paulo*), J Agostinho Marques,  
Bárbara Parente, Paula Pinto, A Bensabat Rendas, A Segorbe-Luís,  
Carlos Robalo Cordeiro, Henrique Queiroga

#### EDITORES TEMÁTICOS

**Oncologia:** Fernando Barata, Agostinho Costa, Renato Sotto-Mayor

**Sono:** J Moutinho dos Santos, Maria João Matos

**Interstício lung disorders:** Sofia Furtado, Sofia Neves, Ana Cristina Mendes

**Reabilitação:** Fátima Rodrigues, Natália Taveira

**Fisiopatologia:** João Cardoso, J Reis Ferreira, João Almeida

**Infecçiology:** Filipe Froes, António Dinis

**Imagiologia:** Luísa Teixeira, José Miguel Pereira

**Técnicas endoscópicas:** J Duro da Costa, Salvato Feijó

**Anatomia patológica:** Lina Carvalho, Conceição Souto Moura

**Pediatria:** Inês Azevedo, Celeste Barreto

**Tuberculose:** Raquel Duarte, António Domingos

**Asma:** Aurora Carvalho, Ana Maria Arrobas

**Cuidados intensivos:** Luís Telo, João Pedro Baptista

**Tabagismo:** José Alves, Lurdes Barradas

**Cirurgia torácica:** João Bernardo, Fernando Martelo

#### CONSULTORES

**Consultor estatístico e metodológico**

Luís Filipe Azevedo (*Porto*)

**Consultor linguístico**

Jessica Jones (*Coimbra*)



# Editorial

## Editorial

João Carlos Winck<sup>1</sup>

Uma nova era da *Revista Portuguesa de Pneumologia*:  
Objectivo 2011

*A new era in the Portuguese Journal of Pulmonology:  
Looking forward to 2011*

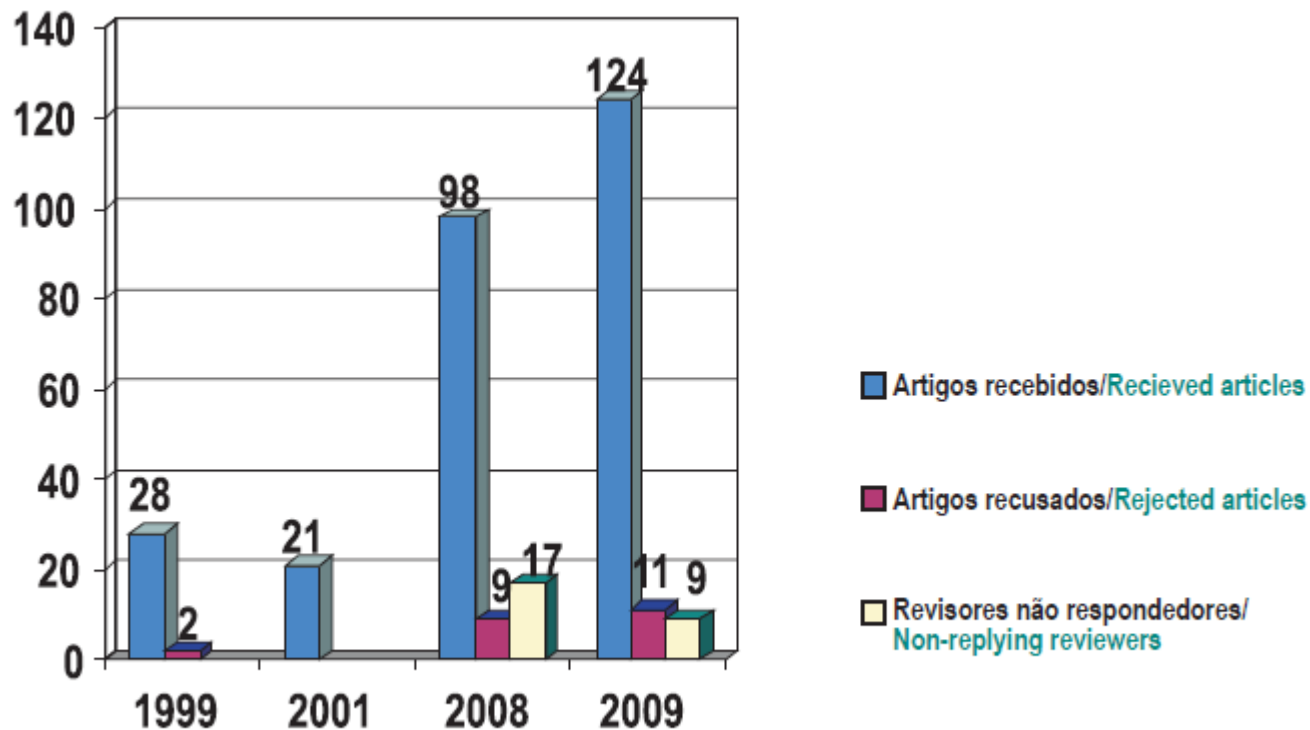


Fig. 1 – Número de artigos submetidos à *Revista Portuguesa de Pneumologia* ao longo dos anos



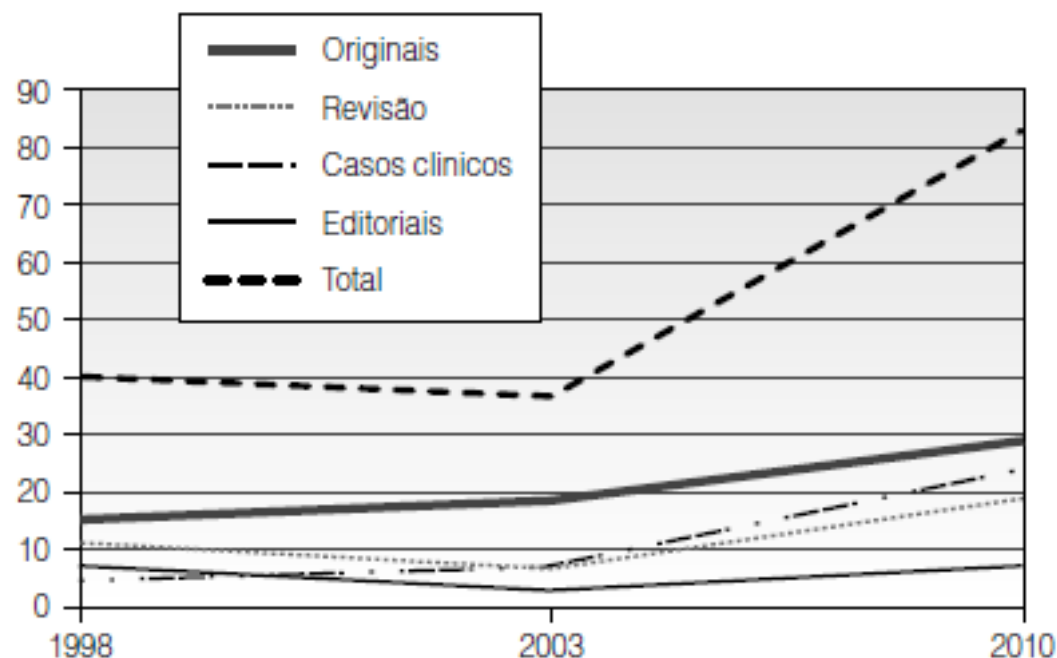
revista portuguesa de  
**PNEUMOLOGIA**  
portuguese journal of pulmonology

www.revportpneumol.org



## EDITORIAL

### Moldando o futuro da *Revista Portuguesa de Pneumologia*



**Figura 1** Tipologia dos manuscritos publicados na RPP ao longo dos anos.

# Nº de documentos publicados na *Revista Portuguesa de Pneumologia*

Your query: SRCTITLE(**revista portuguesa**) AND (LIMIT-TO(EXACTSRCTITLE, "**Revista Portuguesa De Pneumologia**"))

Analyze results | [Back to results](#)

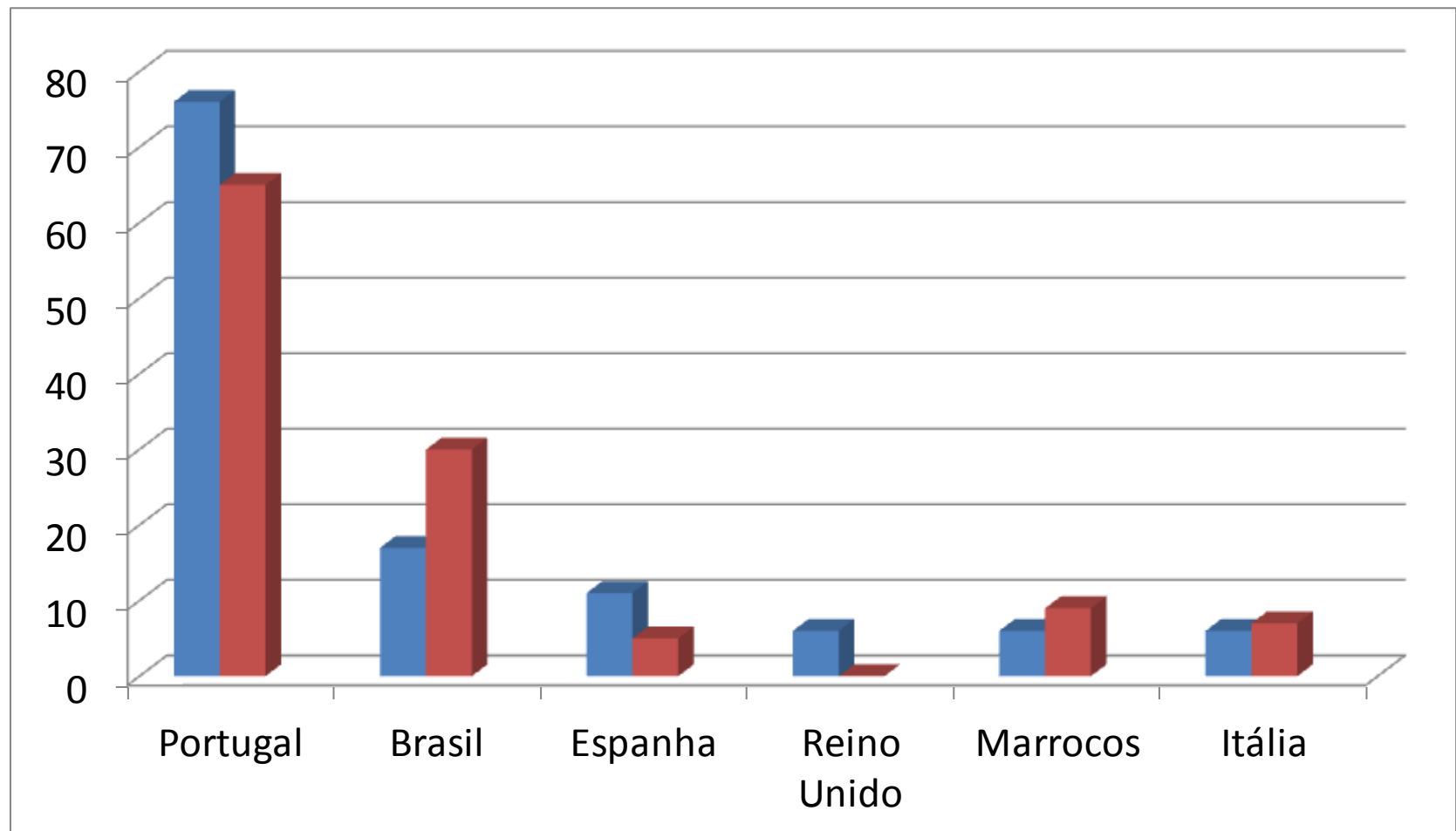
Date range  to   Document results 728



# Países de origem dos manuscritos enviados à RPP

15-10-2010 a 15-10-2011

15-10-2011 a 15-10-2012



# Afiliações dos documentos publicados na Revista Portuguesa de Pneumologia



Hub | ScienceDirect | **Scopus** | Applications

Register | Login | Go to SciVal Suite

Brought to you by  
Scopus Team

Search | Sources | **Analytics** | Alerts | My list | Settings

Live Chat | Help | Tutorials

Quick Search

Library catalogue

Your query: SRCTITLE(revista portuguesa) AND (LIMIT-TO(EXACTSRCTITLE, "Revista Portuguesa De Pneumologia")) AND (LIMIT-TO(PUBYEAR, 2012) OR LIMIT-TO(PUBYEAR, 2011))

## Analyze results | [Back to results](#)

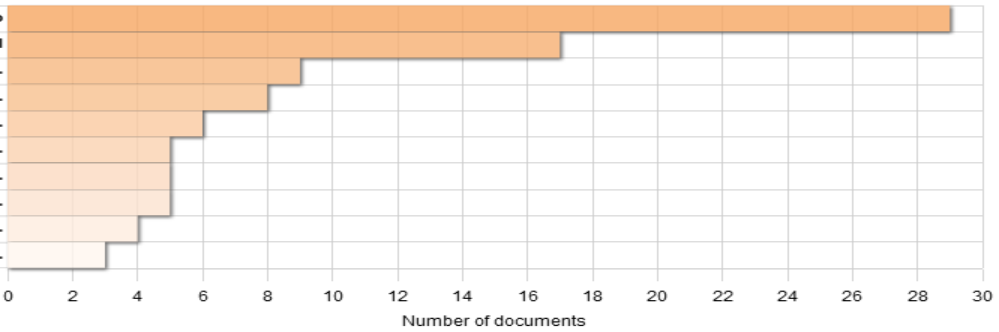
Date range  to   Document results 148

Year | Source title | Author name | **Affiliation name** | Country | Document type | Subject area

Export | Print | E-mail

**Affiliation Name** This chart shows the total number of documents for this query by Affiliation Name.

1.	Universidade do Porto	29
2.	Sao Joao Hospital	17
3.	Centro Hospitalar de Coi...	9
4.	Centro Hospitalar de Vila...	8
5.	Hospitais Da Universidad...	6
6.	Centro Hospitalar de São...	5
7.	UNESP-Universidade Esta...	5
8.	Hospital de Pulido Valent...	5
9.	Santa Maria Hospital, Lis...	4
10.	Postgraduate Institute o...	3




To add more affiliations to the graph use the checkboxes in the list on the right.  
There are a maximum of 15 affiliations you can add to the graph.

	Affiliation	Documents
<input checked="" type="checkbox"/>	<a href="#">Universidade do Porto</a>	29
<input checked="" type="checkbox"/>	<a href="#">Sao Joao Hospital</a>	17
<input checked="" type="checkbox"/>	<a href="#">Centro Hospitalar de Coimbra</a>	9
<input checked="" type="checkbox"/>	<a href="#">Centro Hospitalar de Vila Nova de G</a>	8
<input checked="" type="checkbox"/>	<a href="#">Hospitais Da Universidade de Coim</a>	6
<input checked="" type="checkbox"/>	<a href="#">Centro Hospitalar de São João</a>	5
<input checked="" type="checkbox"/>	<a href="#">UNESP-Universidade Estadual Pau</a>	5
<input checked="" type="checkbox"/>	<a href="#">Hospital de Pulido Valente</a>	5
<input checked="" type="checkbox"/>	<a href="#">Santa Maria Hospital, Lisbon</a>	4
<input type="checkbox"/>	<a href="#">Liverpool Heart and Chest Hospital</a>	3
<input type="checkbox"/>	<a href="#">Centro de Diagnóstico Pneumológico</a>	3
<input type="checkbox"/>	<a href="#">Universidade Federal do Rio de Jan</a>	3
<input type="checkbox"/>	<a href="#">Mackay Medicine, Nursing and Mana</a>	3
<input checked="" type="checkbox"/>	<a href="#">Postgraduate Institute of Medical Ed</a>	3
<input type="checkbox"/>	<a href="#">Hospital Geral de Santa Ant</a>	2

About Scopus  
What is Scopus  
Content coverage  
What do users think  
Latest  
Tutorials  
Developers

Contact and Support  
Contact and support  
Live Chat

About Elsevier  
About Elsevier  
About SciVerse  
About SciVal  
Terms and Conditions  
Privacy Policy

  
ELSEVIER

Copyright © 2012 Elsevier B.V. All rights reserved. SciVerse® is a registered trademark of Elsevier Properties S.A., used under license. Scopus® is a registered trademark of Elsevier B.V.

João Carlos Winck<sup>1</sup>

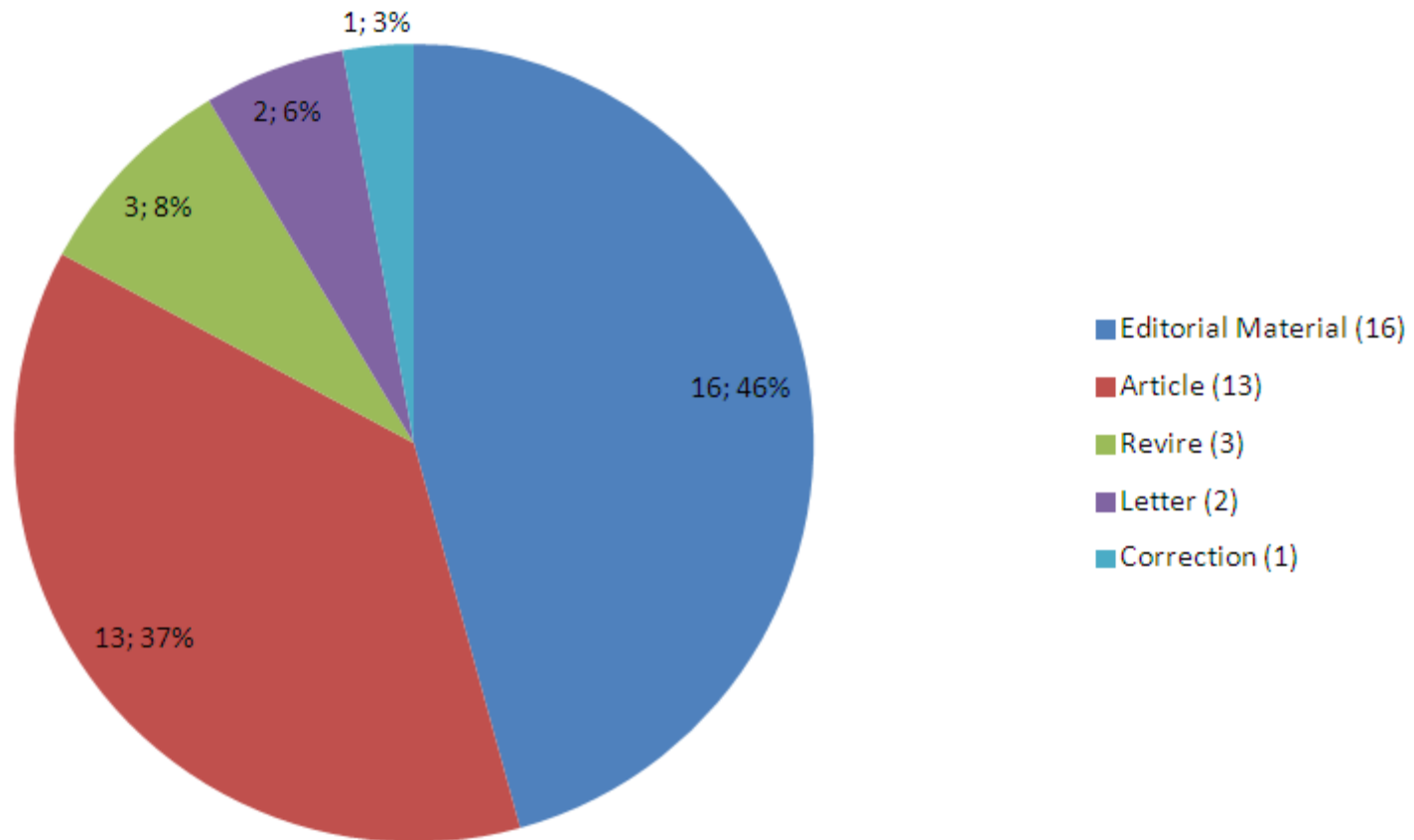
### Uma nova era da *Revista Portuguesa de Pneumologia*: Objectivo 2011

*A new era in the Portuguese Journal of Pulmonology:  
Looking forward to 2011*

**Table I** – Two best cited articles in the *Portuguese Journal of Pulmonology* from 2008-2009

Authors	Title	Date of publication	Total citations
Araújo A Parente B Sotto-Mayor R <i>et al</i>	An economic analysis of erlotinib, docetaxel, pemetrexed and best supportive care as second or third line treatment of non-small cell lung cancer	Rev Port Pneumol 2008	3
Saleiro S Barbosa M Moura CS <i>et al</i>	Epithelioid hemangioendothelioma – A rare pulmonary tumor	Rev Port Pneumol 2008	2

# Tipos de documentos que citam a *Revista Portuguesa de Pneumologia*



FUENTE: Web Of Knowledge

# Ranking revistas citadoras de *Revista Portuguesa de Pneumologia*

Source Title								
<input type="checkbox"/>	Revista Portuguesa De Pneumologia	(18) >	<input type="checkbox"/>	Clinics	(1) >	<input type="checkbox"/>	Scientia Medica	(1) >
<input type="checkbox"/>	Nutrition and Cancer	(2) >	<input type="checkbox"/>	Current Opinion in Infectious Diseases	(1) >	<input type="checkbox"/>	Seminars in Arthritis and Rheumatism	(1) >
<input type="checkbox"/>	Plos One	(2) >	<input type="checkbox"/>	European Respiratory Journal	(1) >	<input type="checkbox"/>	Sleep Medicine	(1) >
<input type="checkbox"/>	American Journal of Epidemiology	(1) >	<input type="checkbox"/>	Gene	(1) >			
<input type="checkbox"/>	American Journal of Surgical Pathology	(1) >	<input type="checkbox"/>	Jornal Brasileiro De Pneumologia	(1) >			
<input type="checkbox"/>	Annals of Agricultural and Environmental Medicine	(1) >	<input type="checkbox"/>	Journal of Cardiothoracic Surgery	(1) >			
<input type="checkbox"/>	Archivos De Bronconeumologia	(1) >	<input type="checkbox"/>	Journal of the American Academy of Dermatology	(1) >			
<input type="checkbox"/>	Asian Journal of Psychiatry	(1) >	<input type="checkbox"/>	Oman Medical Journal	(1) >			
<input type="checkbox"/>	Australasian Medical Journal	(1) >	<input type="checkbox"/>	Polski Merkuriusz Lekarski	(1) >			
<input type="checkbox"/>	Cancer Causes and Control	(1) >	<input type="checkbox"/>	Respiratory Care	(1) >			

[View fewer](#)
[Limit to](#)
[Exclude](#)
[Analyze source titles](#)
Sort on: [# of results](#)

TOTAL CITAÇÕES: 42 desde 2011





revista portuguesa de  
**PNEUMOLOGIA**  
portuguese journal of pulmonology  
[www.revportpneumol.org](http://www.revportpneumol.org)



## EDITORIAL

### Watching The River Flow

#### O primeiro Fator de Impacto Oficial está aí!

Enquanto escrevemos estas linhas acabamos de saber o resultado do primeiro Fator de Impacto Oficial da *Revista Portuguesa de Pneumologia* emitido pela Thomson Reuters ISI! Entre as 46 revistas do sistema respiratório ficámos colocados em 43.º, com 0,355. Penso que todo o Corpo Editorial,



revista portuguesa de  
**PNEUMOLOGIA**  
portuguese journal of pulmonology  
[www.revportpneumol.org](http://www.revportpneumol.org)



## EDITORIAL

**The ups and downs of the impact factor: “Every cloud has a silver lining”☆**

**A subida e descida do fator de impacto: «Cada nuvem tem um revestimento de prata»**

J.C. Winck\*, A. Morais  
*Editor-in-Chief, Revista Portuguesa de  
Pneumologia Associate Editor, Revista Portuguesa de  
Pneumologia*



revista portuguesa de  
**PNEUMOLOGIA**  
portuguese journal of pulmonology

www.revportpneumol.org

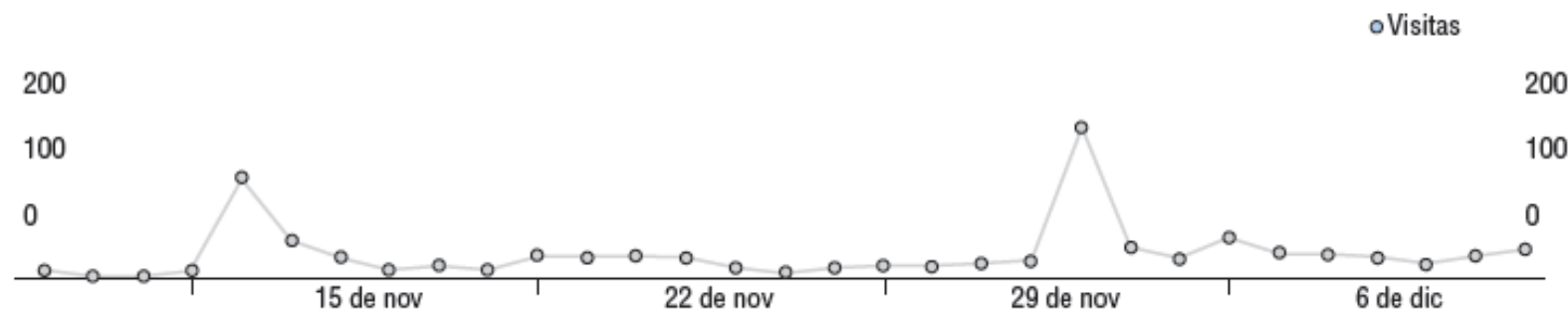


## EDITORIAL

# Bem-vindos à revolução electrónica

**Tabela 1** Top 5 dos visitantes ao sítio da Internet da *Revista Portuguesa de Pneumologia* (12 de Novembro a 12 de Dezembro de 2010)

	eRPP	SPP	PubMed	Portugal	Espanha	EUA	RU	Brasil
Visitas	380	98	37	315	54	48	38	35
Páginas/visita				3,55	3,04	4,31	3,47	3,23
Tempo médio				3:01	3:47	2:18	2:33	2:38

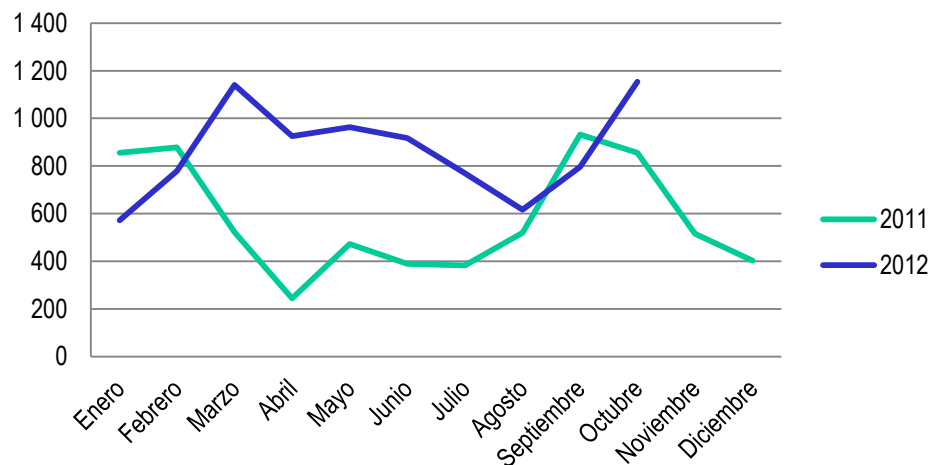


**Figura 1** Evolução das visitas ao sítio Internet da RPP (entre 12-11 e 12-12-2010).

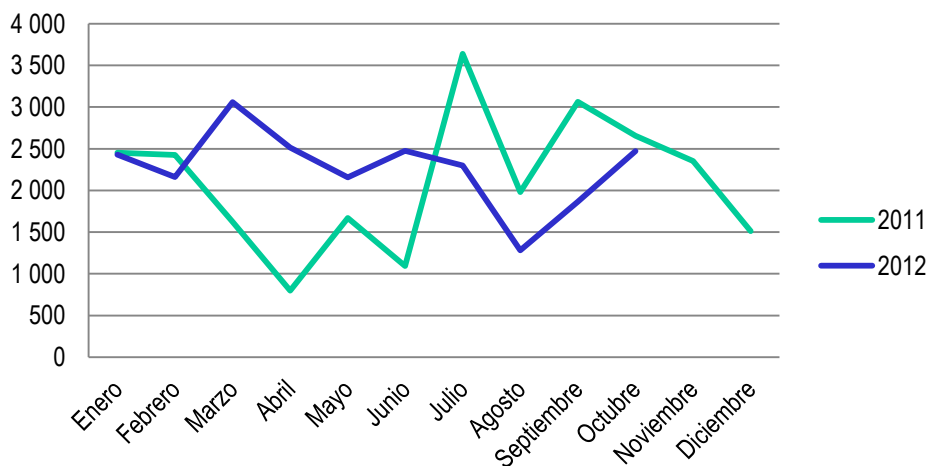
# Estatísticas do site da *Revista Portuguesa de Pneumologia* -2011-2012

Mes	Visitas	Páginas Vistas
ene-11	856	2.452
feb-11	878	2.425
mar-11	523	1.625
abr-11	244	798
may-11	473	1671
jun-11	389	1.092
jul-11	382	3.638
ago-11	519	1.979
sep-11	932	3.064
oct-11	855	2.654
nov-11	515	2.354
dic-11	403	1.512
ene-12	572	2.429
feb-12	779	2.160
mar-12	1.141	3.057
abr-12	925	2.515
may-12	963	2.158
jun-12	917	2.477
jul-12	770	2.297
ago-12	617	1.282
sep-12	796	1.864
oct-12	1.154	2.473
Total	15.603	47.976

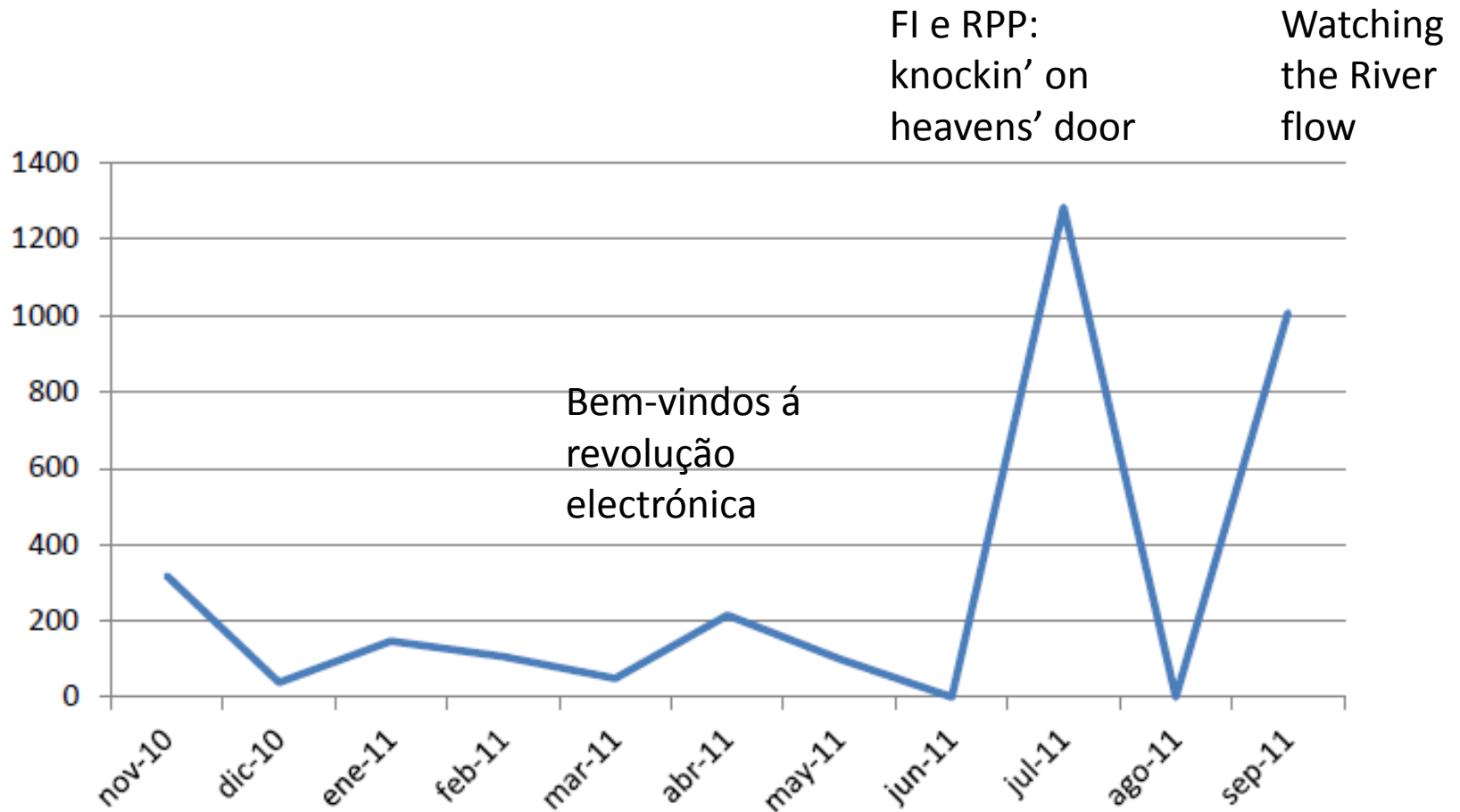
## Visitas



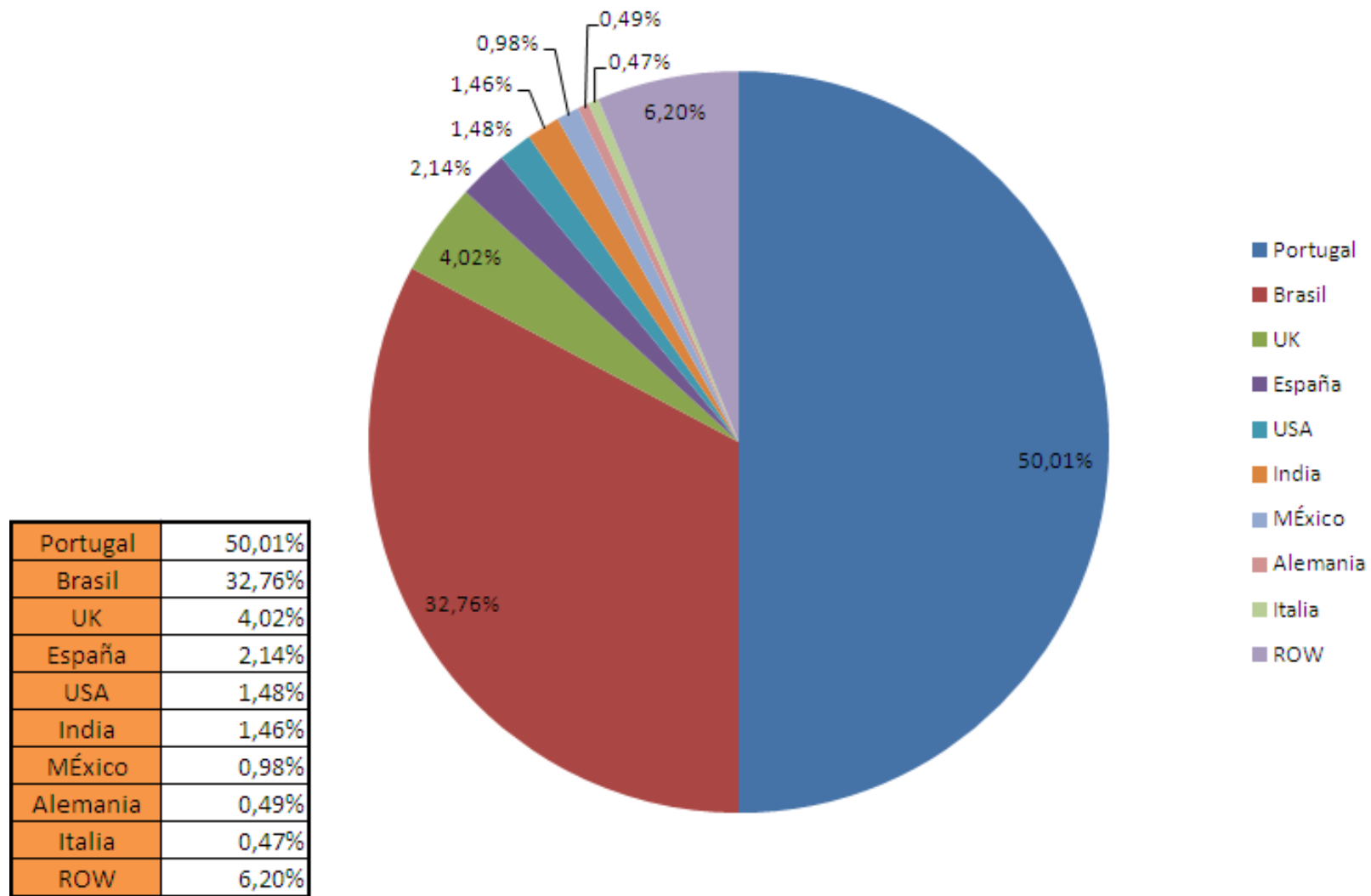
## Páginas Vistas



# Páginas vistas: Editoriais

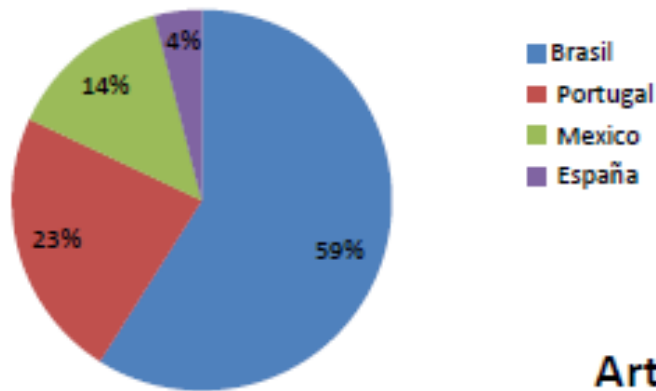


# Estatísticas de acordo com a origem das visitas ao site da *Revista Portuguesa de Pneumologia*

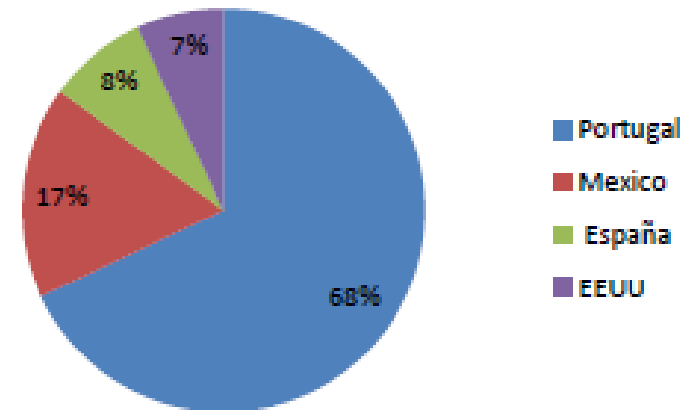


# Proveniência das visitas por Tipologia de artigo

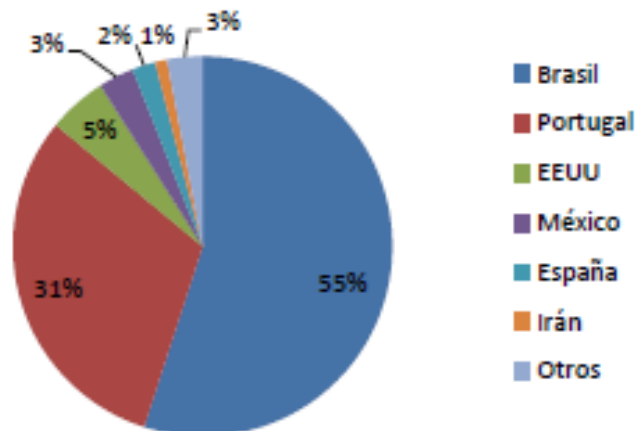
## Casos Clínicos



## Editorial



## Artículos Originales



# Revisores RPP n= 241

15-10-2010 a 15-10-2011

Papel	Total convites	Aceites	Recusados	Média dias resposta	Média Dias para terminar	Média de lembretes
Revisores Temáticos	129	120	5	6.5	26.5	2
Conselho Editorial	49	41	2	8.1	20.2	2
Revisores Externos	187	126	24	6	23.6	3
Editores				1.1*	2.6**	

Editores temáticos-Média de 3,64 manuscritos/ano (min 1-max 11)-Resp a tempo 60%

Conselho Editorial-Média de 3.54 manuscritos/ano (min 1-max 6)-Resp a tempo 54%



# Desempenho RPP

	Out 2010-Out 2011
Artigos recebidos	147
Avaliação técnica	7.5
Submissão até primeira decisão	34.1
Revisores que recusam	8%
Revisores não respondem	4%
Tempo médio Decisão final	33.7
Tempo médio publicação online	45.6



revista portuguesa de  
**PNEUMOLOGIA**  
portuguese journal of pulmonology  
[www.revportpneumol.org](http://www.revportpneumol.org)



## EDITORIAL

### Editors and Editorialists: Rowing in the same boat<sup>☆</sup>

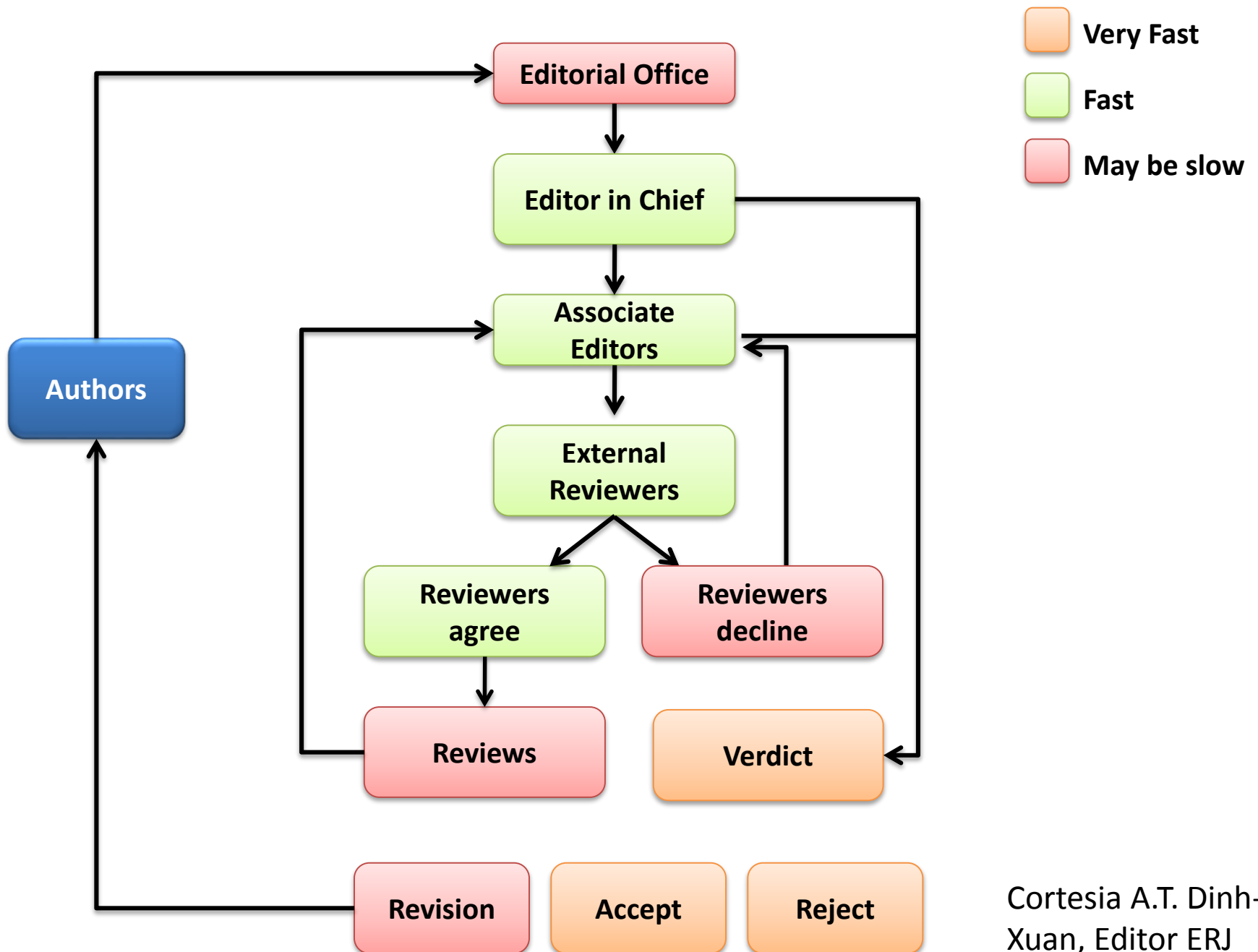
Editores e Editorialistas: remando no mesmo barco

J.C. Winck<sup>a,\*</sup>, A. Morais<sup>b</sup>, A.T. Dinh-Xuan<sup>c</sup>, V. Brusasco<sup>c</sup>

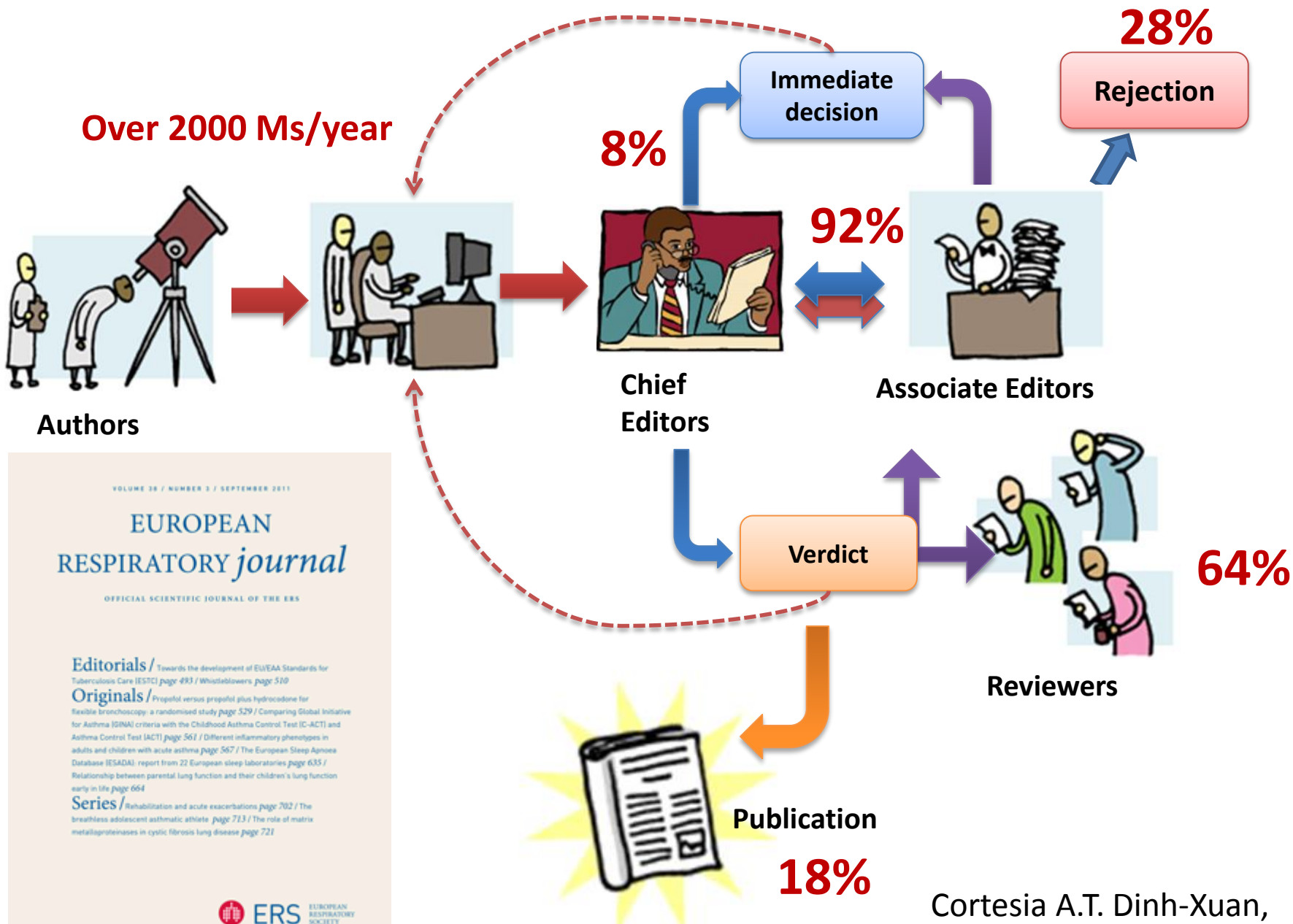
<sup>a</sup> *Editor-in-Chief, Portuguese Journal of Pulmonology*

<sup>b</sup> *Associate Editor, Portuguese Journal of Pulmonology*

<sup>c</sup> *Chief-Editor, European Respiratory Journal*



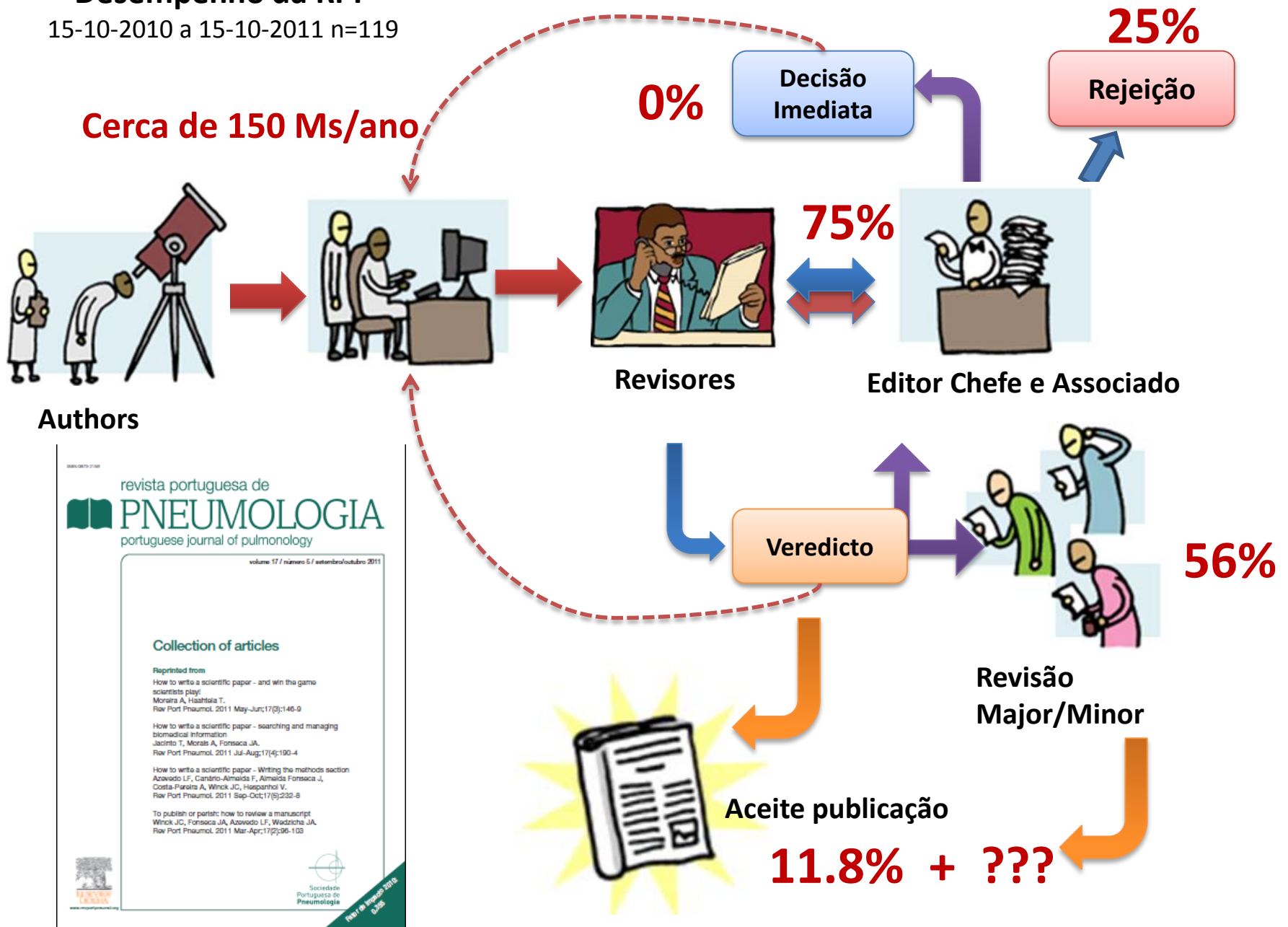
Cortesia A.T. Dinh-Xuan, Editor ERJ



Cortesia A.T. Dinh-Xuan,  
Editor ERJ

# Desempenho da RPP

15-10-2010 a 15-10-2011 n=119





revista portuguesa de  
**PNEUMOLOGIA**  
portuguese journal of pulmonology

[www.revportpneumol.org](http://www.revportpneumol.org)



## EDITORIAL

### Times they are a-changing

Come writers and critics  
Who prophesize with your pen  
And keep your eyes wide  
The chance won't come again  
And don't speak too soon  
For the wheel's still in spin  
And there's no tellin' who  
That it's namin'.  
For the loser now  
Will be later to win  
For the times they are a-changin'.

BOB DYLAN, 1964

# Agradecimentos

- Secretaria Técnica Elsevier
  - Anabela Amaral, Silvia Boffil, Pilar Membrives, Nuria Martinez
  - Montserrat Miralles, Directora editorial Elsevier España, S.L
- Jessica Jones, Editora Lingüística
- Roche, Bial, Tecnifar, MSD-Nycomed, GSK que contribuíram para a RPP