

GE – Portuguese Journal of Gastroenterology

Em busca da Indexação



PEDRO PIMENTEL NUNES
EDITOR CHEFE GE

HELENA DONATO
CONSULTORA TÉCNICA



**Portuguese Journal of
Gastroenterology**

ACTA MÉDICA PORTUGUESA



Sumário

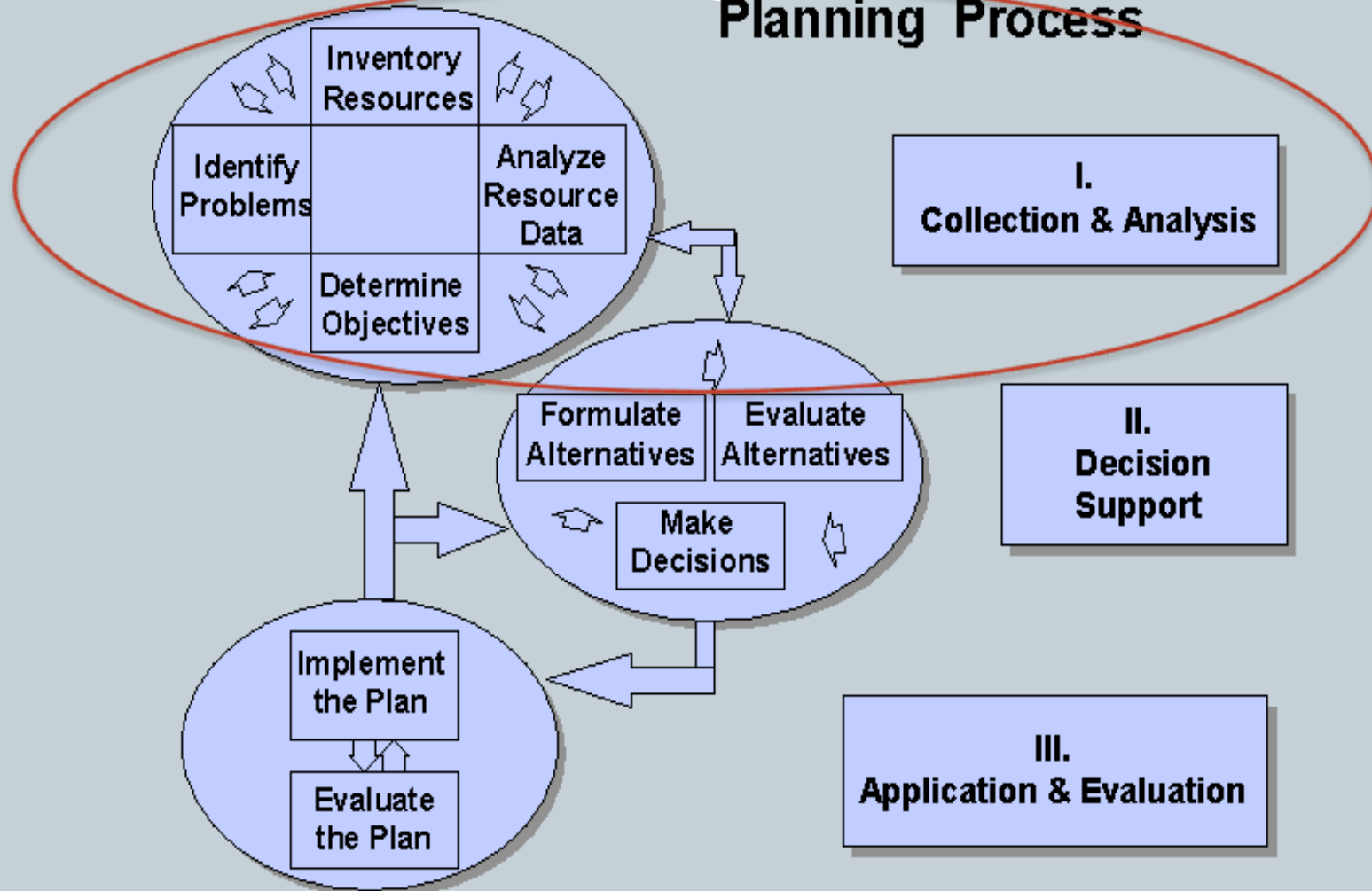


1. Avaliação situação prévia
2. Objectivos
3. Plano para concretizar objectivos
4. Situação actual
5. Previsão indexação





Planning Process





Avaliação situação prévia



- **Pontos positivos**
 - Revista editada pela Elsevier
 - Indexação a Scielo e Scopus

- **Pontos negativos**
 - Extensa equipa editorial
 - Baixa contribuição
 - Baixa taxa de submissão e rejeição
 - Tempo de revisão e submissão longo
 - Baixa qualidade de artigos



Objectivos



1. Aumentar n^o e qualidade de artigos submetidos (“paper chasing”)
2. Aumentar contribuição individual corpo editorial
3. Promover uma melhor revisão e publicação mais rápida
4. Alcançar indexação na Medline





n^o e qualidade de artigos



“Mais artigos, mais qualidade”





1. n^o e qualidade de artigos



“Mais artigos, mais qualidade”

1. *Paper chasing* Interno

- Editores e co-editores 1 artigo original e 1 artigo de revisão por ano
- 1 artigo de revisão por cada editor de secção (por convite)

2. *Paper chasing* Nacional

- Reuniões com directores de serviço
- Pelo menos 1 artigo original por serviço



1. n^o e qualidade de artigos



“Mais artigos, mais qualidade”

The screenshot shows the 'Editor in Chief Proposal Menu' interface. At the top, there is a navigation bar with the journal title 'Portuguese Journal of Gastroenterology' and various utility links like 'home', 'main menu', 'submit paper', 'guide for authors', 'register', 'change details', and 'log out'. On the right, there are contact options and a 'My EES Hub' section with a username 'pedronunesmi@msn.com' and a 'Switch To: Editor in Chief' dropdown. Below the navigation, there are two tabs: 'Editorial' and 'Proposal Menu', with 'Proposal Menu' being the active one. The main content area is divided into several sections: 'Search' with links for 'Search Proposals', 'Search Submissions', and 'Search People'; 'New Proposals' with an 'Initiate Proposal' link; 'Active (11)' with a list of items including 'New Proposals Requiring Assignments (0)', 'New Assignments - Proposals (0)', 'My Pending Proposals (11)', 'My Submissions With Pending Commentaries (0)', 'View All Assigned Proposals (11)', and 'View All Submissions With Pending Commentaries (17)'; and 'Completed (0)' with 'My Completed Proposals (0)', 'My Submissions With No Pending Commentaries (0)', 'View All Completed Proposals (0)', and 'View All Submissions With No Pending Commentaries (0)'. The interface is clean and professional, using a light color palette with blue accents for links and active elements.



1. n^o e qualidade de artigos

“Mais artigos, mais qualidade”

Pending Proposals - Pedro Pimental-Nunes, MD, PhD

Contents: Proposals for which one or more Authors have been invited. These Proposals require one of the following actions: 1) View the status of Authors Invited or Invite additional Authors by clicking [Invite Authors](#) 2) Allow current Authors to complete their work; 3) Set a Final Disposition. Use the up/down arrows to change the sort order.

Page: 1 of 2 (11 total proposals)

1 2 >> << |

Display 10 results per page.

Action	Proposal Manuscript Number	Proposal Article Type	Proposal Article Title	Section/Category	Initial Date of Proposal	Editor Originating Proposal	Handling Editor	# of Authors Invited	# of Authors Accepting	# of Authors Declining	# of Author Submissions	Initial Date Authors Invited	Target Pub. Date	Target Pub. Volume	Target Pub. Issue	Status Date	Current Status
Details History Classifications Edit Proposal Invite Authors Similar Articles in MEDLINE Scopus Author Search CrossRef Title Search Send E-mail	GE-D-14-00032	Proposal	Imagiological diagnosis of gastrointestinal diseases		May 09, 2014	Pedro Pimental-Nunes, MD, PhD	Pedro Pimental-Nunes, MD, PhD	3	0	0	0	May 09, 2014	Jan 30, 2015			May 09, 2014	Authors invited
Details History Classifications Edit Proposal Invite Authors Similar Articles in MEDLINE Scopus Author Search CrossRef Title Search Send E-mail	GE-D-14-00031	Proposal	Distinguishing pre-malignant from malignant lesions in gastrointestinal superficial lesions: a pathological point of view		May 08, 2014	Pedro Pimental-Nunes, MD, PhD	Pedro Pimental-Nunes, MD, PhD	4	0	0	0	May 08, 2014	Feb 02, 2015			May 08, 2014	Authors invited
Details History Classifications Edit Proposal Invite Authors Similar Articles in MEDLINE Scopus Author Search CrossRef Title Search Send E-mail	GE-D-14-00030	Proposal	Gastroenterology Intensive Care in a Portuguese Unit		May 05, 2014	Pedro Pimental-Nunes, MD, PhD	Pedro Pimental-Nunes, MD, PhD	2	0	0	0	May 05, 2014	Jan 30, 2015			May 05, 2014	Authors invited
Details History Classifications Edit Proposal Invite Authors Similar Articles in MEDLINE Scopus Author Search CrossRef Title Search Send E-mail	GE-D-14-00029	Proposal	What is new in pancreas disease?		May 03, 2014	Pedro Pimental-Nunes, MD, PhD	Pedro Pimental-Nunes, MD, PhD	3	0	0	0	May 03, 2014	Jan 30, 2015			May 03, 2014	Authors invited
Details History Classifications Edit Proposal Invite Authors Similar Articles in MEDLINE Scopus Author Search	GE-D-14-00028	Proposal	New endoscopic strategies for the treatment of biliary diseases		Apr 28, 2014	Pedro Pimental-Nunes, MD, PhD	Pedro Pimental-Nunes, MD, PhD	3	0	0	0	Apr 28, 2014	Feb 02, 2015			Apr 28, 2014	Authors invited



1. nº e qualidade de artigos



3. *Paper chasing* Internacional

- Convites pontuais a pessoas específicas
- Colaboração com serviços de outros países

4. Prémios

- Prémio serviço GE do ano
 - ✦ Serviço com maior nº de artigos no GE
 - ✦ Qualidade de artigos
- Entrevista com director de serviço a publicitar no site do GE



2. Aumentar contribuição GE



“Menos pessoas, mais contribuição”





2. Aumentar contribuição GE



“Menos pessoas, mais contribuição”

1. Aumentar contribuição individual corpo editorial
 - Rever regulamento
 - Revisões/artigos de opinião
 - Reformular secções
 - Reestruturar equipa e corpo editorial
 - Convites externos para equipa editorial



3. Revisão e publicação mais rápida



“Maior especificidade, mais rapidez”

1. Rever toda a lista de revisores
 - Confirmar contactos e áreas de interesse
 - Dois convite sem resposta email a perguntar se tem disponibilidade ou não

2. Limite de tempo para resposta (3 dias)
 - Sempre com 1-2 revisores alternativos



3. Revisão e publicação mais rápida



“Maior especificidade, mais rapidez”

3. Tempo de revisão de 21 dias

- *Reminder* ao fim de 21 dias
- Aos 28 dias escolher novo revisor

4. Avaliar revisores

- Tempo para resposta
- Qualidade da revisão (0 a 100)



3. Revisão e publicação mais rápida



“Maior especificidade, mais rapidez”

5. Convidar novos revisores

- Nacionais e Internacionais

6. Prémio revisor do ano

- Por secção: DII, Hepatologia, Gastrenterologia Geral e Endoscopia
- N^o e rapidez de revisões
- Qualidade da revisão



4. Indexação na medline



“É possível!”

- O que já foi feito?
 - Reformulação de instrução para os autores
 - Versão em Inglês obrigatória
 - Inscrição no COPE
 - Novo nome e ISSN



4. Indexação na medline



“É possível!”

- O que se planeia fazer?
 - Indexação à PubMed Central em 2015
 - Aumento da taxa de submissão e rejeição
 - Aumento da qualidade de artigos e de revisão
 - Tentar indexação Medline em 2016 (?)



4. Indexação na medline



Portuguese Journal of
Gastroenterology

Volume X
Year XIX
Number 3
September-October 2014

ISSN: XXXX-XXXX
2341-4545



**MECKEL'S DIVERTICULUM DIAGNOSED
BY DOUBLE BALLON ENTEROSCOPY**

ENDOSCOPY IN SUBEPITHELIAL LESIONS

WHIPPLE'S DISEASE



www.sbgp.org.pt

Órgão Oficial



Sociedade Portuguesa
de Gastroenterologia



GE – Portuguese Journal of Gastroenterology

Em busca da Indexação



PEDRO PIMENTEL NUNES
EDITOR CHEFE GE

HELENA DONATO
CONSULTORA TÉCNICA



**Portuguese Journal of
Gastroenterology**

ACTA MÉDICA PORTUGUESA